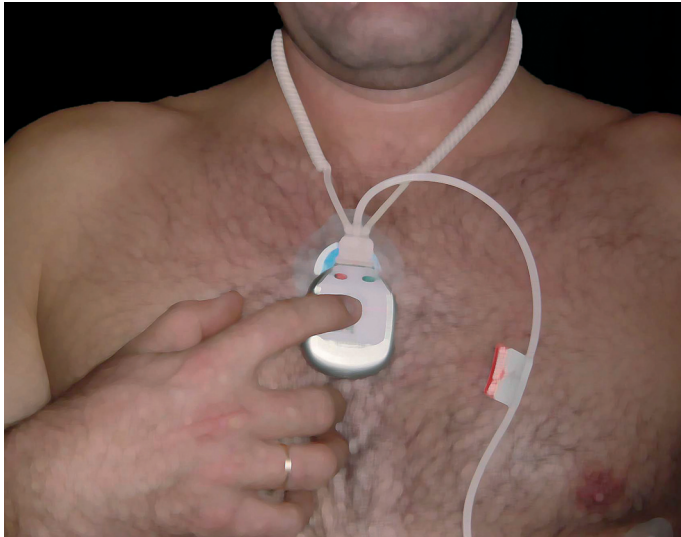




Du har i dag fået påsat et apparat, der skal overvåge din hjerterytme.

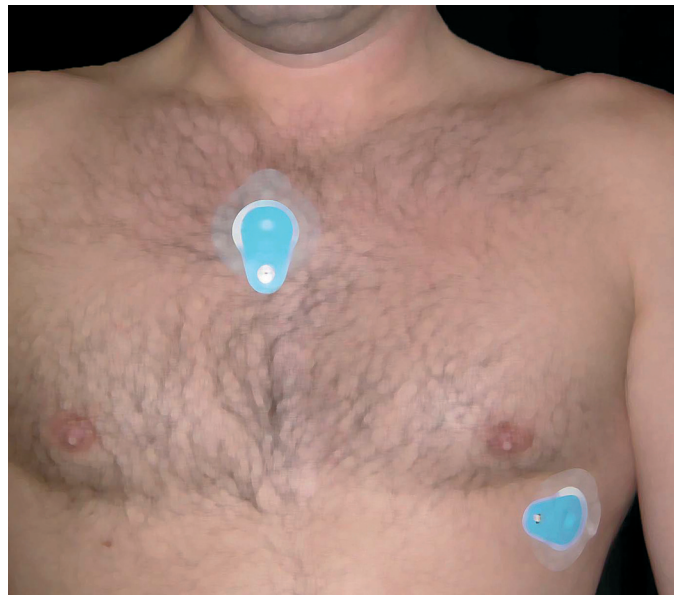
Apparatet vil automatisk optage og gemme din hjerterytme, hvis din hjerterytme skulle fravige en normal hjerterytme.

Du kan også selv aktivere apparatet. Hvis du får symptomer fra hjertet, kan du trykke på den sorte knap på forsiden af apparatet.



Apparatet vil sige en biplyd når du trykker på knappen, og endnu en biplyd når optagelsen er færdig.

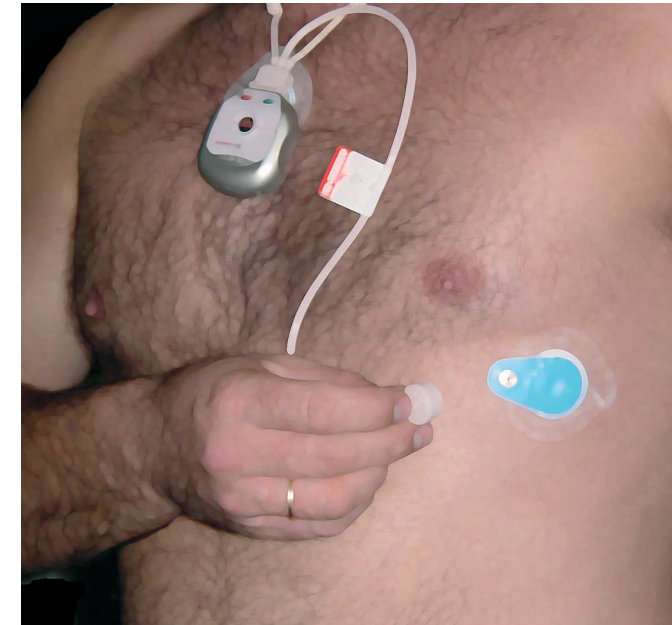
Apparatet er knappet på de to blå elektroder.



Den ene elektrode skal sidde på den nederste halvdel af dit brystben og den anden under dit venstre bryst.

Hvis elektroderne bliver løse skal du skifte dem.

Apparatet er robust og tåler vandsprøjt. Men skal du i bad eller dyrke hård sport skal du knappe apparatet fra ved elektroderne.



Efter badet kan du igen knappe apparatet på.

